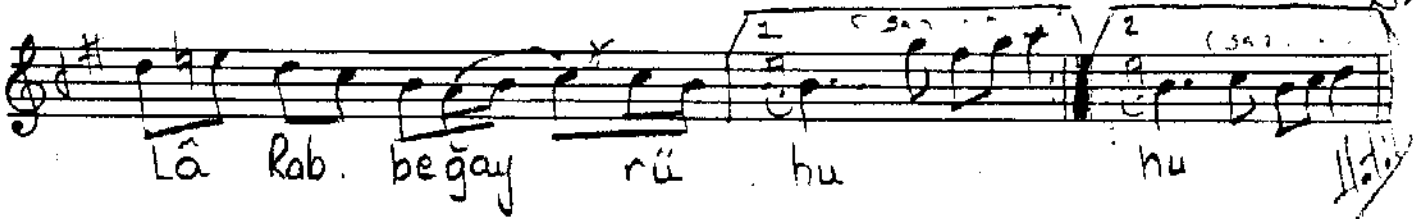
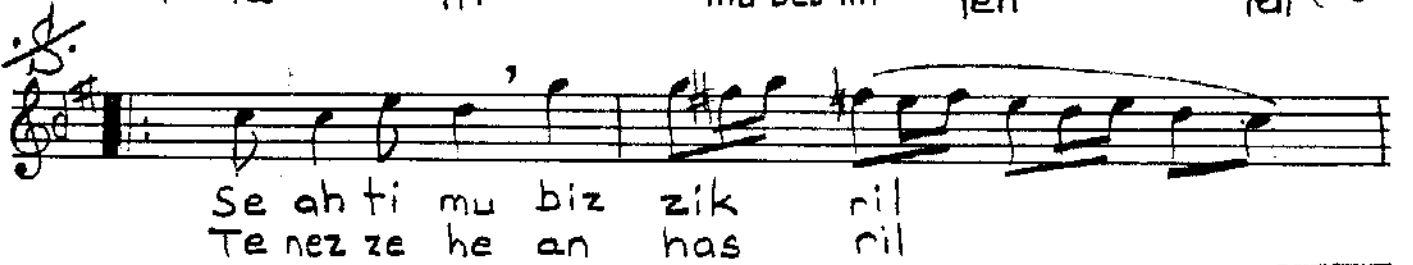


Düyek

RAST ŞU'ÛL

Şarâ'tü bi'tevhîd ilâhi...

Beste: Diyale imanı
Şeyh Cemâl Ef.



Şarâ'tü bi'tevhîd ilâhi mümesmilen
Seahtimü biz zikri' Habîbi mücmmilen
Ve eşhedü enne'llâhe lâ Rabbe ğayrühü
Tenezzehe an hasri'le ukûli tekemmüilen

A. Râdu Geylânî (?)